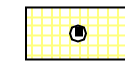


IZVOD IZ PROSTORNOG
PLANA OPŠTINE CETINJE
PLAN NAMJENE
POVRŠINA

LEGENDA



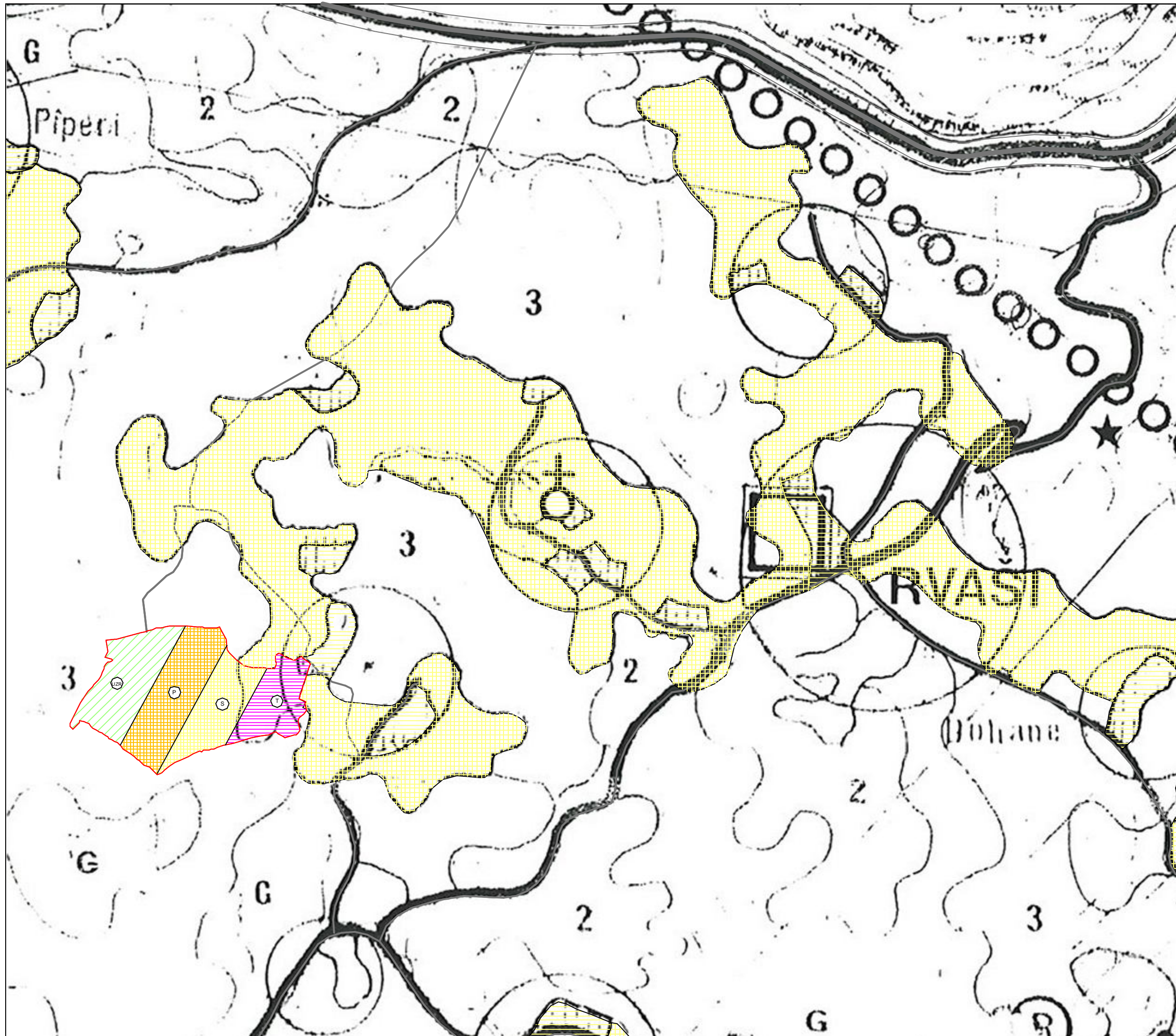
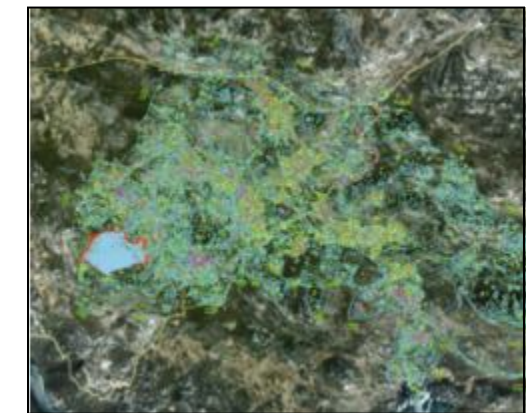
POVRŠINE MJEŠOVITE NAMJENE
LSL "RVAŠI" (sport i rekreacija,
poljoprivreda, stanovanje, turizam)



POVRŠINE ZA STANOVANJE
/ na ruralnom području /



SEDSKA NASELJA



ODGOVORNI PLANER:
Lazar Sijerković dipl.ing.arh.

DIREKTOR:
Radmila Žinić dipl.ecc.

<small>o bradiv ač plano</small> ADRIA INVEST		<small>izgradnja objekata projektovanja nadzor</small> d.o.o. Budva	broj lista 02
Investitor OPŠTINA CETINJE			
naziv projekta i mjesto LOKALNA STUDIJA LOKACIJE "RVAŠI"			
faza projekta PREDLOG PLANA			
faza planske dokumentacije URBANIZAM			
sadržaj lista PLANIRANO STANJE			
sadržaj lista IZVOD IZ PPOCETINJE			razmjer 1:10000
datum JUN 2013.			