

Nm (18.520m) od osnovne linije u pravcu otvorenog mora, tj. duž obale kopna i ostrva, odnosno prava linija koja zatvara rječnu unutrašnjost mora. Taj pojas mora je dio državne granice svoj suverenitet, osim prava na neškodljiv prolaz brodova avijaju vode Bokotorskog zaliva, osim dijela koji pripada u Budvanskoj, Spiljansko-banjskoj zaliva. Hrvatski pojas od zaliva Sv. Nedjelje na unutrašnjosti strani do u pravcu jugozapada smjerno od oko 230° do granice uvijek predmet spora između Hrvatske i Crne Gore).

### LEGENDA / LEGEND

#### Mreža naselja / Settlement network

- Centar državnog značaja  
Centre of national importance
- Centar posebnog značaja  
Centre of special importance
- Centar regionalnog značaja  
Centre of regional importance
- Centar opštinskog značaja  
Centre of municipal importance
- Značajni lokalni centar  
Important local centre
- Lokalni centar  
Local centre

#### Tehnička infrastruktura / Technical infrastructure

- Autoput / Motorways
- Brza saobraćajnica / High speed road
- Magistralni put / Main highways
- Regionalni put / Regional ways
- Željeznica / Railways
- Međunarodni aerodromi / International airports
- Sekundarni i sportski aerodromi  
Secondary and sports airfields
- Luka / Ports
- Marina / Marinas
- Sidrište / Anchorages
- Trajekt / ferry-boat
- Regionalni vodovod  
Regional water supply

#### Elektrane / Power station

- Hidro elektrana  
Hydro power station
- Planirane hidro elektrane  
Planned hydro power stations
- Termo elektrana  
Thermal power station
- Planirane termo elektrane  
Planned thermal power stations
- Gasna elektrana  
Gas power station
- Planirane gasne elektrane  
Planned gas power stations
- Dalekovodi (kV)  
Long distance power lines
- Akumulacije  
Accumulation
- Pribranska postrojenja  
Dam installations
- Trafostanice (kV/kV) / Transformer substation  
400/220, 400/110, 220/110, 110/x i 35/10 (kV)

#### Namjena površina / Land use pattern

- Oranice  
Plowed fields
- Vinogradi i voćnjaci  
Vineyards and orchards
- Ekonomske šume (visoke i izdaničke)  
Exploitable forests (high and juvenile)
- Zaštitne šume  
Protective forests
- Goleti, kamenjari i pašnjaci  
Callow, rocks and pasturages
- Rudnici uglja  
Coal mines
- Rudnici boksita  
Bauxite mines
- Nalazišta crvenih boksita  
Red bauxite deposits
- Nalazišta bijelih boksita  
White bauxite deposits
- Važniji kamenolomi  
Major quarries
- Prostor planine Bjelasice sa pojavama i ležištima rude Pb-Zn-Cu i pratećih minerala
- Prostor planine Ljubišnje sa pojavama i ležištima rude Pb-Zn-Cu i pratećih minerala
- Prostor Maoča sa pojavama i ležištima mrkolignitnog uglja
- Prostor planine Kovača sa pojavama i ležištima rude barita

#### Izvorišta vode / Water springs

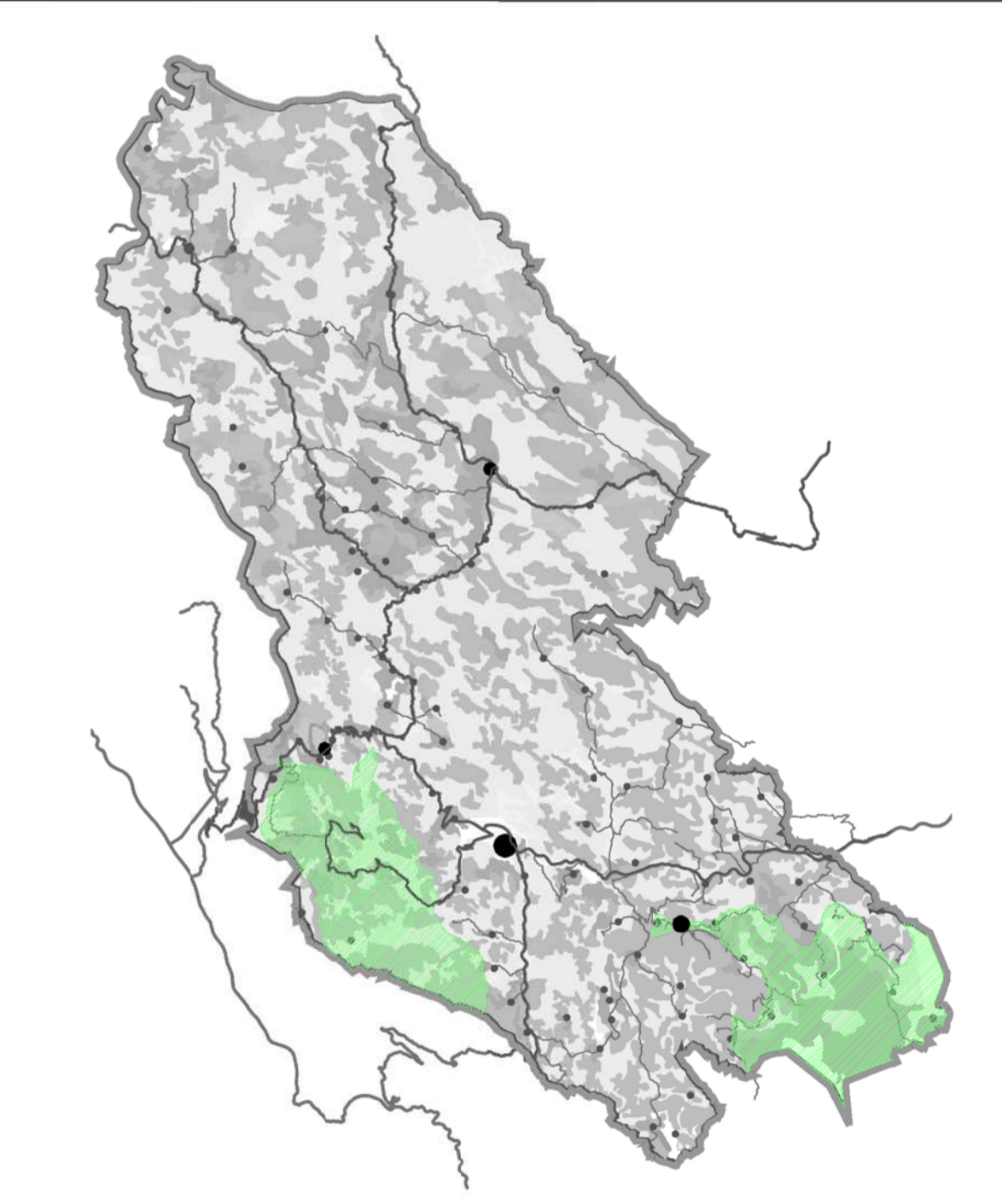
- > 1000 l/s
- 100 - 1000 l/s
- 10 - 100 l/s
- < 10 l/s
- Slivovi prihranjivanja vodoizvišta  
Zones of water springs protection
- Prekogranična razvojna zona  
Cross-border development zone
- Razvojni koridori  
Development corridors
- Zona morskog dobra  
Coastal zone
- Koridor jugoistočnih Dinarida u Crnoj Gori  
Dinaric arc in Montenegro
- Zeleni pojas u Crnoj Gori  
Green belt in Montenegro
- Koridor primorskih planina  
Coastal mountains corridor

#### Zaštićena područja prirode / Protected Areas

- Nacionalni parkovi / National parks
  - 1 Skadarsko jezero
  - 2 Lovćen
  - 3 Durmitor
  - 4 Biogradska gora
  - 5 Prokletije
  - 6 Orjen
- Regionalni parkovi / Regional parks
  - 7 Rumija
  - 8 Komovi
  - 9 Sinjajevina sa Šarancima
  - 10 Maglič, Bioč i Volujak
  - 11 Ljubišnja
  - 12 Turjak sa Hajlom
- Zone zaštićene međunarodnim ugovorima  
Zones protected by international contracts
  - 13 Svjetski rezervoar biosfera -slivno područje rijeke Tare  
World biosphere reservoir - Tara River basin
  - 14 Kotor - Risan zaliv  
Kotor - Risan bay
  - 15 Skadarsko jezero  
Skadar lake

		Djelatnosti / Activities	
1	OBRAZOVANJE EDUCATION	NAUČNE INSTITUCIJE INSTITUTES FOR SCIENTIFIC RESEARCH WORK	FAKULTETI FACULTIES
		SREDNJA ŠKOLA SECONDARY SCHOOL	OSNOVNA ŠKOLA PRIMARY SCHOOLS
3	ZDRAVSTVO HEALTH	BOLNICA HOSPITAL	DOM ZDRAVLJA OUTPATIENT CLINICS
		VIŠI SUD HIGHER COURT	OSNOVNI SUD LOWER COURT
5	KULTURA CULTURE	POZORIŠTA THEATRES	MUZEJI MUSEUMS
		ZASTIŽENI SPOMENICI I IZBLOT PROTECTED MONUMENTS FIRST LEVEL	ZASTIŽENI SPOMENICI II I III ROK PROTECTED MONUMENTS SECOND AND THIRD LEVEL
7	PROIZVODNJA MANUFACTURING	PROIZVODNJA PRODUCTION	PRERAĐA MANUFACTURING
		HOTELI HOTELS	UGOSTITELJSTVO CATERING
9	FINANSIJE FINANCIAL INSTITUTIONS	BANKE BANKS	FINANSIJSKE INSTITUCIJE FINANCIAL INSTITUTIONS
		SPORTSKI CENTRI SPORTS CENTRE	ŠPORTSKE Dvorane SPORTS HALL
11	JAVNI PROMETNI SAOBRAĆAJ PUBLIC TRANSPORT	JAVNI PROMETNI SAOBRAĆAJ PUBLIC TRANSPORT	JAVNI PROMETNI SAOBRAĆAJ PUBLIC TRANSPORT
		KANALIZACIONA MREŽA SEWAGE SYSTEM	VODOVODNA MREŽA WATER SUPPLY NETWORK

- Državna granica / State boundaries
- Granica teritorijalnog mora / State boundaries on the Adriatic See
- Opštinska granica / Municipality boundaries
- Gradovi i urbanizovana područja  
Settlements and built-up areas
- Rijeke / Rivers
- Jezera / Lakes



list 01/1:100.000 IZVOD IZ PROSTORNOG PLANA CRNE GORE

### PROSTORNO URBANISTIČKI PLAN PRIJESTONICE CETINJE

PLAN . . . 2014

Odluka o donošenju Prostorno-urbanističkog plana Prijestonice Cetinje  
br. 01-030/14-132 (27. i 31. marta 2014. godine)

Skupština Prijestonice Cetinje  
Zavod za urbanizam, projektovanje  
odgovorni planer i urednik direktor Miroslav  
Sala Karavanić, dipl. arhitekta